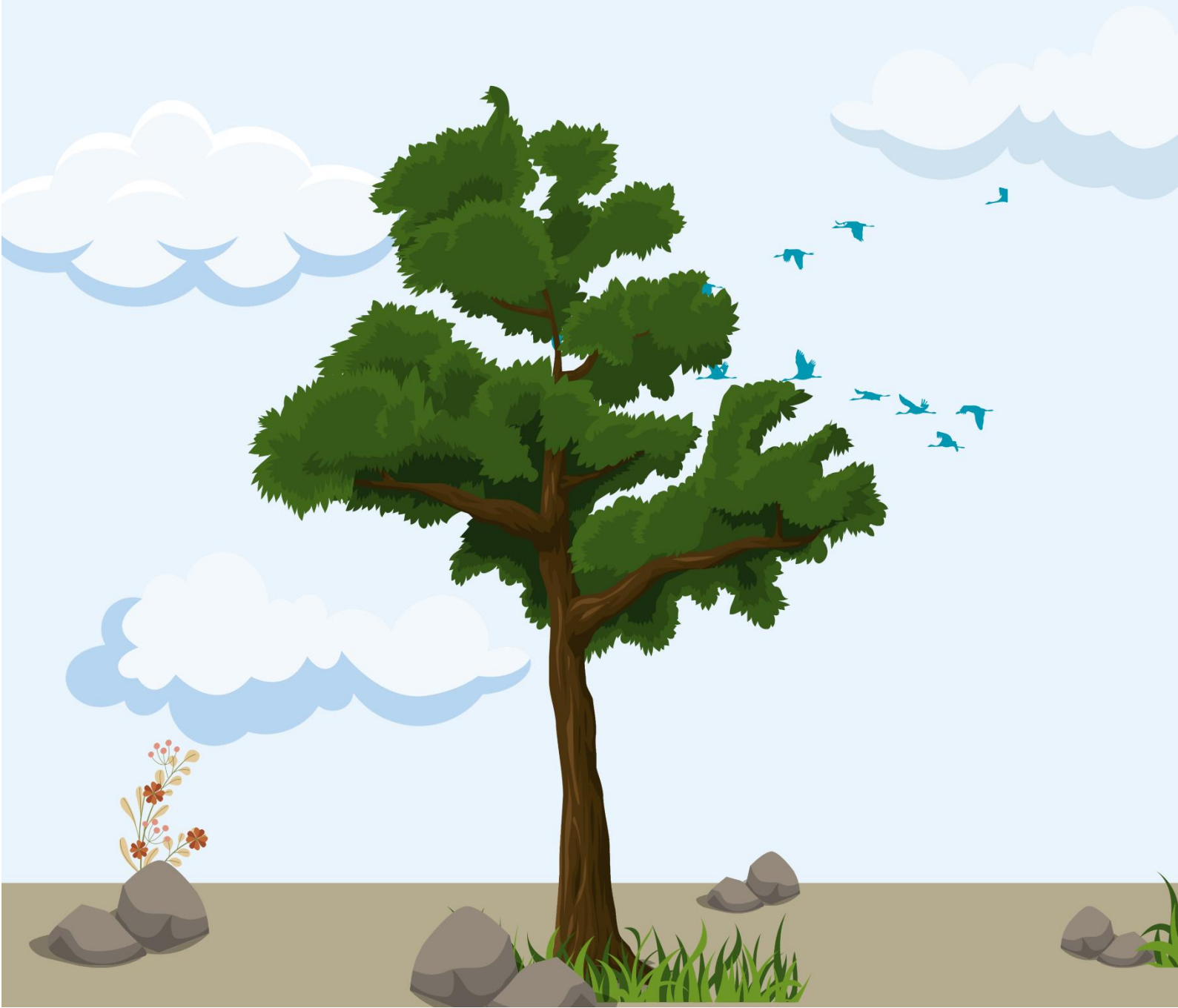




LAPORAN STATUS KEGIATAN KONSERVASI KEANEKARAGAMAN HAYATI PT PERTAMINA EP DONGGI MATINDOK FIELD 2020-2023





KATA PENGANTAR

Puji syukur kehadiran Tuhan yang Maha Esa atas segala rahmat dan karunia-Nya, sehingga kami dapat menyelesaikan **Laporan Status Keanekaragaman Hayati di Taman Kehati Kokolomboi 2023** ini dengan baik. Laporan ini disusun untuk mengetahui tingkat keberagaman atau indeks diversitas flora dan fauna yang ada di area konservasi PT Pertamina EP Donggi Matindok Field yang terdapat di Taman Keanekaragaman Kokolomboi, Banggai Kepulauan, Provinsi Sulawesi Tengah.

Kami berharap, laporan ini dapat menjadi acuan bagi PT Pertamina EP Donggi Matindok Field dan *stakeholder* terkait dalam upaya melindungi kekayaan hayati di area Taman Keanekaragaman Hayati Kokolomboi, Banggai Kepulauan. Akhir kata, semoga laporan ini dapat bermanfaat bagi pembaca.

Matindok, Juni 2023

Tim Monitoring



DAFTAR ISI

KATA PENGANTAR.....	i
DAFTAR ISI.....	ii
BAB I PENDAHULUAN.....	1
1.1 Latar Belakang.....	1
1.2 Tujuan.....	1
BAB II METODOLOGI.....	2
2.1 Lokasi dan Waktu Monitoring Flora dan Fauna	2
2.2 Metode yang Digunakan	2
2.3 Analisis Data.....	2
BAB III HASIL DAN PEMBAHASAN	4
BAB IV PENUTUP	11
4.1 Simpulan	11
4.2 Saran	11
DAFTAR PUSTAKA.....	12
DOKUMENTASI.....	13



BAB I

PENDAHULUAN

1.1 Latar Belakang

Undang-Undang No. 32 Tahun 2009 tentang Perlindungan dan Pengelolaan Lingkungan Hidup telah mewajibkan adanya upaya perlindungan dan pengelolaan lingkungan hidup yang salah satunya terkait dengan keanekaragaman hayati. Didukung juga regulasi Peraturan Menteri Lingkungan Hidup No. 3 Tahun 2012 tentang Taman Kehati dan Peraturan Menteri Lingkungan Hidup No. 1 Tahun 2021 tentang Program Penilaian Peringkat Kinerja Perusahaan Dalam Pengelolaan Lingkungan Hidup, PT Pertamina EP Donggi Matindok Field bersama dengan Pemerintah Daerah Banggai Kepulauan berkomitmen untuk melakukan upaya konservasi kekayaan hayati di Taman Kehati Kokolomboi, Banggai Kepulauan. Melalui kegiatan ini, PT Pertamina EP Donggi Matindok Field bersama *stakeholder* terkait berfokus untuk mengkonservasi satwa-satwa endemik khas Pulau Peleng dengan cara meningkatkan kekayaan pakan dari tanaman lokal yang ada.

1.2 Tujuan

Tujuan konservasi ini kemudian dituangkan dalam berbagai rencana kegiatan yaitu studi tanaman lokal yang bisa digunakan sebagai pakan satwa endemik, pemeliharaan dan pengembangan vegetasi, pemberdayaan dan edukasi masyarakat desa setempat dalam kegiatan produksi madu hutan, pengembangan infrastruktur, bimbingan teknis dan peningkatan kapasitas, pembuatan website atau publikasi, serta monitoring dan evaluasi kegiatan. Pada laporan ini, akan disajikan hasil kegiatan yang kedepannya akan menjangkau dan memberikan masukan atas program-program perlindungan keanekaragaman hayati yang telah dilakukan.



BAB II

METODOLOGI

2.1 Lokasi dan Waktu Monitoring Flora dan Fauna

Lokasi monitoring flora dan fauna terletak Kawasan Taman Keanekaragaman Hayati Kokolomboi, Dusun Kokolomboi, Desa Leme-Leme Darat, Kecamatan Buko (S = 01° 28.662' E = 122° 86.928'). Dengan luas areal Taman Keanekaragaman Hayati yaitu 64 Ha (Termasuk Pengembangan) dengan topografi perbukitan pada ketinggian 600 mdpl.

2.2 Metode yang Digunakan

Metode yang digunakan dalam monitoring flora dan fauna ini adalah sensus atau pencatatan semua tanaman dan hewan yang Kawasan Taman Keanekaragaman Hayati Kokolomboi, Dusun Kokolomboi, Desa Leme-Leme Darat, Kecamatan Buko.

2.3 Analisis Data

Hasil sensus flora dan fauna dianalisis untuk memperoleh nilai indeks keanekaragaman (Indeks Shanon Wiener). dengan menggunakan persamaan sebagai berikut :

$$H' = -\sum p_i \ln p_i$$

Keterangan :

H' : Indeks Keanekaragaman Shanon Wiener

p_i : n/n_i

n : Jumlah setiap jenis

n_i : Jumlah seluruh jenis

Nilai indeks keanekaragaman Shanon Wiener dapat diinterpretasikan sebagai kualitas keanekaragaman di suatu area dengan kriteria sebagai berikut :



Tabel 2.1 Kriteria Indeks Keanekaragaman Shanon Wiener

INDEKS KEANEKARAGAMAN JENIS	
H'	Kualitas Keanekaragaman
$1,5 < H' < 3,5$	Rendah
$3,6 < H' < 4,5$	Sedang
$4,6 < H' < 5,0$	Tinggi

Sumber: Magurran, 1988



BAB III

HASIL DAN PEMBAHASAN

3.1 Monitoring Flora di Kawasan Taman Keanekaragaman Hayati Kokolomboi

Berdasarkan hasil kajian lapangan, keragaman tipe ekosistem di Kawasan Taman Keanekaragaman Hayati Kokolomboi bervariasi, vegetasi tutupan lahan di sebagian besar masih berupa hutan primer dan hutan sekunder yang relatif masih cukup baik. Berikut rincian data yang diperoleh berdasarkan monitoring di lapangan:

Tabel 3.1 Indeks Keanekaragaman (H') Flora Taman Kehati Kokolomboi

DATA FLORA DI TAMAN KEHATI KOKOLOMBOI			2020			2021			2022			2023		
No.	Nama Lokal/Indonesia	Nama Latin	Jumlah	Pi	H'	Jumlah	Pi	H'	Jumlah	Pi	H'	Jumlah	Pi	H'
1	Lamaso	<i>Planshonella</i>	1	0.0008326	0.0059042	4	0.0025189	0.0150729	6	0.0032503	0.0186209	8	0.0037700	0.0210393
2	Kasulangi/Langitan	<i>Pdanchone</i>	10	0.0083264	0.0398695	13	0.0081864	0.0393379	15	0.0081257	0.0391067	17	0.0080113	0.0386698
3	Suloi Pasok/Suloi Putih	<i>Lithocarpus</i>	50	0.0416320	0.1323433	53	0.0333753	0.1134740	55	0.0297941	0.1046801	57	0.0268615	0.0971596
4	Tambade/Tambadenan	<i>Michocarpus sundaicuci</i>	15	0.0124896	0.0547401	18	0.0113350	0.0507793	20	0.0108342	0.0490254	22	0.0103676	0.0473702
5	Luwa	<i>Tebernac mantiona sp.</i>	13	0.0108243	0.0489904	16	0.0100756	0.0463238	18	0.0097508	0.0451502	20	0.0094251	0.0439621
6	Kakubek		2	0.0016653	0.0106541	5	0.0031486	0.0181385	7	0.0037920	0.0211398	9	0.0042413	0.0231697
7	Uak		1	0.0008326	0.0059042	4	0.0025189	0.0150729	6	0.0032503	0.0186209	8	0.0037700	0.0210393
8	Kumbeles		3	0.0024979	0.0149683	6	0.0037783	0.0210773	8	0.0043337	0.0235811	10	0.0047125	0.0252475
9	Suloi Balengga/Suloi Hitam		6	0.0049958	0.0264737	9	0.0056675	0.0293180	11	0.0059588	0.0305264	113	0.0532516	0.1561725
10	Suloi Melah/Suloi Merah		3	0.0024979	0.0149683	6	0.0037783	0.0210773	8	0.0043337	0.0235811	10	0.0047125	0.0252475
11	Tutukus		1	0.0008326	0.0059042	4	0.0025189	0.0150729	6	0.0032503	0.0186209	8	0.0037700	0.0210393
12	Osa		6	0.0049958	0.0264737	9	0.0056675	0.0293180	11	0.0059588	0.0305264	13	0.0061263	0.0312145
13	Toilang		5	0.0041632	0.0228204	8	0.0050378	0.0266538	10	0.0054171	0.0282676	12	0.0056550	0.0292660
14	Limbitan jantan		2	0.0016653	0.0106541	5	0.0031486	0.0181385	7	0.0037920	0.0211398	9	0.0042413	0.0231697
15	Limbitan Betina		3	0.0024979	0.0149683	6	0.0037783	0.0210773	8	0.0043337	0.0235811	10	0.0047125	0.0252475
16	Kokiak	<i>Turpina pendula</i>	9	0.0074938	0.0366721	12	0.0075567	0.0369168	14	0.0075840	0.0370228	16	0.0075401	0.0368522
17	Mameat		4	0.0033306	0.0189996	7	0.0044081	0.0239107	9	0.0048754	0.0259545	11	0.0051838	0.0272782
18	Pilapuk		4	0.0033306	0.0189996	7	0.0044081	0.0239107	9	0.0048754	0.0259545	11	0.0051838	0.0272782
19	Daka		13	0.0108243	0.0489904	16	0.0100756	0.0463238	18	0.0097508	0.0451502	20	0.0094251	0.0439621
20	Polibat/Poluboti	<i>Dracomelon dao</i>	11	0.0091590	0.0429835	14	0.0088161	0.0417106	16	0.0086674	0.0411544	18	0.0084826	0.0404596
21	Sosolin/Pohon Cina	<i>Podocarpus nerifolius</i>	1	0.0008326	0.0059042	4	0.0025189	0.0150729	6	0.0032503	0.0186209	8	0.0037700	0.0210393
22	Lakodok	<i>Engelhardtia sermeta</i>	2	0.0016653	0.0106541	5	0.0031486	0.0181385	7	0.0037920	0.0211398	9	0.0042413	0.0231697
23	Mbisakal		25	0.0208160	0.0806002	28	0.0176322	0.0711995	30	0.0162514	0.0669487	32	0.0150801	0.0632517
24	langas		2	0.0016653	0.0106541	5	0.0031486	0.0181385	7	0.0037920	0.0211398	9	0.0042413	0.0231697
25	Tasan		7	0.0058285	0.0299875	10	0.0062972	0.0319121	12	0.0065005	0.0327359	14	0.0065975	0.0331267



DATA FLORA DI TAMAN KEHATI KOKOLOMBOI			2020			2021			2022			2023		
No.	Nama Lokal/Indonesia	Nama Latin	Jumlah	Pi	H'	Jumlah	Pi	H'	Jumlah	Pi	H'	Jumlah	Pi	H'
26	Bisalu		5	0.0041632	0.0228204	8	0.0050378	0.0266538	10	0.0054171	0.0282676	12	0.0056550	0.0292660
27	Boloa		7	0.0058285	0.0299875	10	0.0062972	0.0319121	12	0.0065005	0.0327359	14	0.0065975	0.0331267
28	Pouden		5	0.0041632	0.0228204	8	0.0050378	0.0266538	10	0.0054171	0.0282676	12	0.0056550	0.0292660
29	Ouang		7	0.0058285	0.0299875	10	0.0062972	0.0319121	12	0.0065005	0.0327359	14	0.0065975	0.0331267
30	Kasindang		4	0.0033306	0.0189996	7	0.0044081	0.0239107	9	0.0048754	0.0259545	11	0.0051838	0.0272782
31	Labani		50	0.0416320	0.1323433	53	0.0333753	0.1134740	55	0.0297941	0.1046801	57	0.0268615	0.0971596
32	Toku Ledek		13	0.0108243	0.0489904	16	0.0100756	0.0463238	18	0.0097508	0.0451502	20	0.0094251	0.0439621
33	Odion		125	0.1040799	0.2354908	128	0.0806045	0.2029784	130	0.0704225	0.1868480	132	0.0622055	0.1727640
34	Tanggesa		2	0.0016653	0.0106541	5	0.0031486	0.0181385	7	0.0037920	0.0211398	9	0.0042413	0.0231697
35	Pupuk		10	0.0083264	0.0398695	13	0.0081864	0.0393379	15	0.0081257	0.0391067	17	0.0080113	0.0386698
36	Bandikul		14	0.0116570	0.0518950	17	0.0107053	0.0485701	19	0.0102925	0.0471021	21	0.0098963	0.0456774
37	Sudang Toan		1	0.0008326	0.0059042	4	0.0025189	0.0150729	6	0.0032503	0.0186209	8	0.0037700	0.0210393
38	Manuk		1	0.0008326	0.0059042	4	0.0025189	0.0150729	6	0.0032503	0.0186209	8	0.0037700	0.0210393
39	Timuson/Timusonan	<i>Saurhala pendula</i>	45	0.0374688	0.1230567	48	0.0302267	0.1057641	50	0.0270856	0.0977452	52	0.0245052	0.0908866
40	Kebo/Kebonan	<i>Mecape confus</i>	3	0.0024979	0.0149683	6	0.0037783	0.0210773	8	0.0043337	0.0235811	10	0.0047125	0.0252475
41	Onik/Meranti	<i>Shorea selanica</i>	14	0.0116570	0.0518950	17	0.0107053	0.0485701	19	0.0102925	0.0471021	21	0.0098963	0.0456774
42	Mbotal		2	0.0016653	0.0106541	5	0.0031486	0.0181385	7	0.0037920	0.0211398	9	0.0042413	0.0231697
43	Ngamela		1	0.0008326	0.0059042	4	0.0025189	0.0150729	6	0.0032503	0.0186209	8	0.0037700	0.0210393
44	Kumbango		1	0.0008326	0.0059042	4	0.0025189	0.0150729	6	0.0032503	0.0186209	8	0.0037700	0.0210393
45	Ngonis		3	0.0024979	0.0149683	6	0.0037783	0.0210773	8	0.0043337	0.0235811	10	0.0047125	0.0252475
46	Sanggal/Kayu Ular		7	0.0058285	0.0299875	10	0.0062972	0.0319121	12	0.0065005	0.0327359	14	0.0065975	0.0331267
47	Tubak		4	0.0033306	0.0189996	7	0.0044081	0.0239107	9	0.0048754	0.0259545	11	0.0051838	0.0272782
48	Sondi Buka		3	0.0024979	0.0149683	6	0.0037783	0.0210773	8	0.0043337	0.0235811	10	0.0047125	0.0252475
49	Kau Lambangan		4	0.0033306	0.0189996	7	0.0044081	0.0239107	9	0.0048754	0.0259545	11	0.0051838	0.0272782
50	Bakanit		7	0.0058285	0.0299875	10	0.0062972	0.0319121	12	0.0065005	0.0327359	14	0.0065975	0.0331267
51	Landion		9	0.0074938	0.0366721	12	0.0075567	0.0369168	14	0.0075840	0.0370228	16	0.0075401	0.0368522
52	Mbosok		4	0.0033306	0.0189996	7	0.0044081	0.0239107	9	0.0048754	0.0259545	11	0.0051838	0.0272782
53	Belendu		5	0.0041632	0.0228204	8	0.0050378	0.0266538	10	0.0054171	0.0282676	12	0.0056550	0.0292660
54	Mbolindang		5	0.0041632	0.0228204	8	0.0050378	0.0266538	10	0.0054171	0.0282676	12	0.0056550	0.0292660
55	Pinggán/Kayu Piring		4	0.0033306	0.0189996	7	0.0044081	0.0239107	9	0.0048754	0.0259545	11	0.0051838	0.0272782
56	Umboyon		1	0.0008326	0.0059042	4	0.0025189	0.0150729	6	0.0032503	0.0186209	8	0.0037700	0.0210393
57	Tuu		2	0.0016653	0.0106541	5	0.0031486	0.0181385	7	0.0037920	0.0211398	9	0.0042413	0.0231697
58	Betaul/Bintagor		3	0.0024979	0.0149683	6	0.0037783	0.0210773	8	0.0043337	0.0235811	10	0.0047125	0.0252475
59	Alai		1	0.0008326	0.0059042	4	0.0025189	0.0150729	6	0.0032503	0.0186209	8	0.0037700	0.0210393
60	Balade		72	0.0599500	0.1687140	75	0.0472292	0.1441786	77	0.0417118	0.1325172	79	0.0372290	0.1225083
61	Badinggalang		6	0.0049958	0.0264737	9	0.0056675	0.0293180	11	0.0059588	0.0305264	13	0.0061263	0.0312145
62	Pasulit		1	0.0008326	0.0059042	4	0.0025189	0.0150729	6	0.0032503	0.0186209	8	0.0037700	0.0210393
63	Gilatong		5	0.0041632	0.0228204	8	0.0050378	0.0266538	10	0.0054171	0.0282676	12	0.0056550	0.0292660
64	Basul		2	0.0016653	0.0106541	5	0.0031486	0.0181385	7	0.0037920	0.0211398	9	0.0042413	0.0231697
65	Toan		2	0.0016653	0.0106541	5	0.0031486	0.0181385	7	0.0037920	0.0211398	9	0.0042413	0.0231697



DATA FLORA DI TAMAN KEHATI KOKOLOMBOI			2020			2021			2022			2023		
No.	Nama Lokal/Indonesia	Nama Latin	Jumlah	Pi	H'	Jumlah	Pi	H'	Jumlah	Pi	H'	Jumlah	Pi	H'
66	Kemiri		28	0.0233139	0.0876301	31	0.0195214	0.0768410	33	0.0178765	0.0719398	35	0.0164939	0.0677035
67	Paisu		2	0.0016653	0.0106541	5	0.0031486	0.0181385	7	0.0037920	0.0211398	9	0.0042413	0.0231697
68	Pedeketuk		28	0.0233139	0.0876301	31	0.0195214	0.0768410	33	0.0178765	0.0719398	35	0.0164939	0.0677035
69	Pakak		2	0.0016653	0.0106541	5	0.0031486	0.0181385	7	0.0037920	0.0211398	9	0.0042413	0.0231697
70	Kalapisok		14	0.0116570	0.0518950	17	0.0107053	0.0485701	19	0.0102925	0.0471021	21	0.0098963	0.0456774
71	Jati		2	0.0016653	0.0106541	5	0.0031486	0.0181385	7	0.0037920	0.0211398	9	0.0042413	0.0231697
72	Moiban		1	0.0008326	0.0059042	4	0.0025189	0.0150729	6	0.0032503	0.0186209	8	0.0037700	0.0210393
73	Talon		15	0.0124896	0.0547401	18	0.0113350	0.0507793	20	0.0108342	0.0490254	22	0.0103676	0.0473702
74	Doung		1	0.0008326	0.0059042	4	0.0025189	0.0150729	6	0.0032503	0.0186209	8	0.0037700	0.0210393
75	Bitaul Danggalan		3	0.0024979	0.0149683	6	0.0037783	0.0210773	8	0.0043337	0.0235811	10	0.0047125	0.0252475
76	Sombuton/Sombutonan	<i>Timonius sp.</i>	30	0.0249792	0.0921660	33	0.0207809	0.0804993	35	0.0189599	0.0751842	37	0.0174364	0.0706033
77	Sosom		2	0.0016653	0.0106541	5	0.0031486	0.0181385	7	0.0037920	0.0211398	9	0.0042413	0.0231697
78	Boboti	<i>Macaranga tanarius</i>	2	0.0016653	0.0106541	5	0.0031486	0.0181385	7	0.0037920	0.0211398	9	0.0042413	0.0231697
79	Lisuk		7	0.0058285	0.0299875	10	0.0062972	0.0319121	12	0.0065005	0.0327359	14	0.0065975	0.0331267
80	Betiku		6	0.0049958	0.0264737	9	0.0056675	0.0293180	11	0.0059588	0.0305264	13	0.0061263	0.0312145
81	Lelak		2	0.0016653	0.0106541	5	0.0031486	0.0181385	7	0.0037920	0.0211398	9	0.0042413	0.0231697
82	Tasan Kamal		2	0.0016653	0.0106541	5	0.0031486	0.0181385	7	0.0037920	0.0211398	9	0.0042413	0.0231697
83	Mata Puak		17	0.0141549	0.0602671	20	0.0125945	0.0550944	22	0.0119177	0.0527921	24	0.0113101	0.0506925
84	Mosundu		5	0.0041632	0.0228204	8	0.0050378	0.0266538	10	0.0054171	0.0282676	12	0.0056550	0.0292660
85	Tekodok		1	0.0008326	0.0059042	4	0.0025189	0.0150729	6	0.0032503	0.0186209	8	0.0037700	0.0210393
86	Makatol		1	0.0008326	0.0059042	4	0.0025189	0.0150729	6	0.0032503	0.0186209	8	0.0037700	0.0210393
87	Bitaul Kuning		5	0.0041632	0.0228204	8	0.0050378	0.0266538	10	0.0054171	0.0282676	12	0.0056550	0.0292660
88	Bodinggopos		3	0.0024979	0.0149683	6	0.0037783	0.0210773	8	0.0043337	0.0235811	10	0.0047125	0.0252475
89	Tombos		2	0.0016653	0.0106541	5	0.0031486	0.0181385	7	0.0037920	0.0211398	9	0.0042413	0.0231697
90	Komboloang		4	0.0033306	0.0189996	7	0.0044081	0.0239107	9	0.0048754	0.0259545	11	0.0051838	0.0272782
91	Landing		6	0.0049958	0.0264737	9	0.0056675	0.0293180	11	0.0059588	0.0305264	13	0.0061263	0.0312145
92	Longori		1	0.0008326	0.0059042	4	0.0025189	0.0150729	6	0.0032503	0.0186209	8	0.0037700	0.0210393
93	Sambaong		35	0.0291424	0.1030347	38	0.0239295	0.0893202	40	0.0216685	0.0830314	42	0.0197926	0.0776356
94	Tambutai		20	0.0166528	0.0681961	23	0.0144836	0.0613343	25	0.0135428	0.0582598	27	0.0127238	0.0555304
95	Badinggalang		5	0.0041632	0.0228204	8	0.0050378	0.0266538	10	0.0054171	0.0282676	12	0.0056550	0.0292660
96	Mbeleang		6	0.0049958	0.0264737	9	0.0056675	0.0293180	11	0.0059588	0.0305264	13	0.0061263	0.0312145
97	Pakaksua Malane		1	0.0008326	0.0059042	4	0.0025189	0.0150729	6	0.0032503	0.0186209	8	0.0037700	0.0210393
98	Boilindang		31	0.0258118	0.0943918	34	0.0214106	0.0822995	36	0.0195016	0.0767829	38	0.0179076	0.0720340
99	Bayul		35	0.0291424	0.1030347	38	0.0239295	0.0893202	40	0.0216685	0.0830314	42	0.0197926	0.0776356
100	Sallo		2	0.0016653	0.0106541	5	0.0031486	0.0181385	7	0.0037920	0.0211398	9	0.0042413	0.0231697
101	Kayu Potal		10	0.0083264	0.0398695	13	0.0081864	0.0393379	15	0.0081257	0.0391067	17	0.0080113	0.0386698
102	Kayu Timuson		39	0.0324729	0.1112961	42	0.0264484	0.0960753	44	0.0238353	0.0890627	46	0.0216777	0.0830574
103	Telemanuk		13	0.0108243	0.0489904	16	0.0100756	0.0463238	18	0.0097508	0.0451502	20	0.0094251	0.0439621
104	Mokoton		2	0.0016653	0.0106541	5	0.0031486	0.0181385	7	0.0037920	0.0211398	9	0.0042413	0.0231697
105	Onang		28	0.0233139	0.0876301	31	0.0195214	0.0768410	33	0.0178765	0.0719398	35	0.0164939	0.0677035



DATA FLORA DI TAMAN KEHATI KOKOLOMBOI			2020			2021			2022			2023		
No.	Nama Lokal/Indonesia	Nama Latin	Jumlah	Pi	H'	Jumlah	Pi	H'	Jumlah	Pi	H'	Jumlah	Pi	H'
106	Baibanit		14	0.0116570	0.0518950	17	0.0107053	0.0485701	19	0.0102925	0.0471021	21	0.0098963	0.0456774
107	Balande		52	0.0432973	0.1359389	55	0.0346348	0.1164731	57	0.0308776	0.1073837	59	0.0278040	0.0996098
108	Bitaul Ombuli		1	0.0008326	0.0059042	4	0.0025189	0.0150729	6	0.0032503	0.0186209	8	0.0037700	0.0210393
109	Pedeketuk Malani		6	0.0049958	0.0264737	9	0.0056675	0.0293180	11	0.0059588	0.0305264	13	0.0061263	0.0312145
110	Sudang Leketul		6	0.0049958	0.0264737	9	0.0056675	0.0293180	11	0.0059588	0.0305264	13	0.0061263	0.0312145
111	Leketul		7	0.0058285	0.0299875	10	0.0062972	0.0319121	12	0.0065005	0.0327359	14	0.0065975	0.0331267
112	Sosoang		1	0.0008326	0.0059042	4	0.0025189	0.0150729	6	0.0032503	0.0186209	8	0.0037700	0.0210393
113	Ubol		2	0.0016653	0.0106541	5	0.0031486	0.0181385	7	0.0037920	0.0211398	9	0.0042413	0.0231697
114	Ulebo		1	0.0008326	0.0059042	4	0.0025189	0.0150729	6	0.0032503	0.0186209	8	0.0037700	0.0210393
115	Bolindang Moluko		3	0.0024979	0.0149683	6	0.0037783	0.0210773	8	0.0043337	0.0235811	10	0.0047125	0.0252475
116	Bolindang Malane		1	0.0008326	0.0059042	4	0.0025189	0.0150729	6	0.0032503	0.0186209	8	0.0037700	0.0210393
117	Anggpi		2	0.0016653	0.0106541	5	0.0031486	0.0181385	7	0.0037920	0.0211398	9	0.0042413	0.0231697
118	Bisalung		1	0.0008326	0.0059042	4	0.0025189	0.0150729	6	0.0032503	0.0186209	8	0.0037700	0.0210393
119	Kayu Colokp		3	0.0024979	0.0149683	6	0.0037783	0.0210773	8	0.0043337	0.0235811	10	0.0047125	0.0252475
120	Natu/Nantu	<i>Palagium dasiphylum</i>	5	0.0041632	0.0228204	8	0.0050378	0.0266538	10	0.0054171	0.0282676	12	0.0056550	0.0292660
121	Beringin		2	0.0016653	0.0106541	5	0.0031486	0.0181385	7	0.0037920	0.0211398	9	0.0042413	0.0231697
122	Suloi Mbol		3	0.0024979	0.0149683	6	0.0037783	0.0210773	8	0.0043337	0.0235811	10	0.0047125	0.0252475
123	Ngaingul		2	0.0016653	0.0106541	5	0.0031486	0.0181385	7	0.0037920	0.0211398	9	0.0042413	0.0231697
124	Kalapook		2	0.0016653	0.0106541	5	0.0031486	0.0181385	7	0.0037920	0.0211398	9	0.0042413	0.0231697
125	Osundul		2	0.0016653	0.0106541	5	0.0031486	0.0181385	7	0.0037920	0.0211398	9	0.0042413	0.0231697
126	Sosoling		1	0.0008326	0.0059042	4	0.0025189	0.0150729	6	0.0032503	0.0186209	8	0.0037700	0.0210393
127	Kayu Meang		2	0.0016653	0.0106541	5	0.0031486	0.0181385	7	0.0037920	0.0211398	9	0.0042413	0.0231697
128	Pasak Bumi/Tasak	<i>Zyzygium</i>	3	0.0024979	0.0149683	6	0.0037783	0.0210773	8	0.0043337	0.0235811	10	0.0047125	0.0252475
129	Pandit		1	0.0008326	0.0059042	4	0.0025189	0.0150729	6	0.0032503	0.0186209	8	0.0037700	0.0210393
Total N			1201	H' =	4.0679185	1588	H' =	4.3898102	1846	H' =	4.5011095	2122	H' =	4.5132609

Keterangan : Nilai indeks keanekaragaman (Magurran (1988))

Rendah apabila $1,5 < H' < 3,5$

Sedang apabila $3,6 < H' < 4,5$

Tinggi apabila $4,6 < H' < 5,0$



Gambar 1. *Macaranga hispida* dan Tutukus

3.2 Monitoring Fauna di Kawasan Taman Keanekaragaman Hayati Kokolomboi

Berdasarkan hasil penelitian, kami mengidentifikasi fauna yang ditemukan di area Taman Kehati Kokolomboi sebanyak 62 spesies dan total populasi 948. Berdasarkan status satwa, ada satu spesies masuk kategori kritis (*critically endangered*) yaitu Gagak Banggai (*Corvus unicolor*) dan satu spesies masuk kategori terancam (*endangered*). Berdasarkan hasil sensus fauna di area konservasi, diperoleh data sebagai berikut:

Tabel 3.2 Indeks Keanekaragaman (H') Fauna Taman Kehati Kokolomboi

DATA FAUNA DI TAMAN KEHATI KOKOLOMBOI			2020			2021			2022			2023		
No.	Nama Lokal/Indonesia	Nama Latin	Jumlah	Pi	H'	Jumlah	Pi	H'	Jumlah	Pi	H'	Jumlah	Pi	H'
1	Susuit/Burung Madu Hitam	<i>Leptocoma sericea</i>	125	0.1917178	0.3166662	128	0.1531100	0.2873261	130	0.1371308	0.2724542	132	0.1235955	0.2584062
2	Sosolondong/Kacamata Dahi Hitam	<i>Zosterops atrifrons</i>	17	0.0260736	0.0950861	20	0.0239234	0.0893037	22	0.0232068	0.0873342	24	0.0224719	0.0852919
3	Pepetek/Cabai Panggul Kelabu	<i>Dicaeum celebicum</i>	18	0.0276074	0.0991014	21	0.0251196	0.0925433	23	0.0242616	0.0902255	25	0.0234082	0.0878901
4	Susukoit/Kehicap Ranting	<i>Hypothymis azurea</i>	30	0.0460123	0.1416647	20	0.0239234	0.0893037	22	0.0232068	0.0873342	24	0.0224719	0.0852919
5	Kancilan Emas	<i>Pachycephala pectoralis</i>	6	0.0092025	0.0431437	9	0.0107656	0.0487831	11	0.0116034	0.0517100	13	0.0121723	0.0536627
6	Pakak/Brinji Emas	<i>Alophoixus affinis</i>	40	0.0613497	0.1712371	43	0.0514354	0.1526309	45	0.0474684	0.1446689	46	0.0430712	0.1354546



DATA FAUNA DI TAMAN KEHATI KOKOLOMBOI			2020			2021			2022			2023		
No.	Nama Lokal/Indonesia	Nama Latin	Jumlah	Pi	H'	Jumlah	Pi	H'	Jumlah	Pi	H'	Jumlah	Pi	H'
7	Sikaleng/Srigunting Jambul Rambu	<i>Dicrurus hottentottus</i>	33	0.0506135	0.1510072	36	0.0430622	0.1354353	38	0.0400844	0.1289422	40	0.0374532	0.1230211
8	Balusumbang/Anis Punggung Merah	<i>Zoothera erythronota</i>	6	0.0092025	0.0431437	9	0.0107656	0.0487831	11	0.0116034	0.0517100	13	0.0121723	0.0536627
9	Tangeak/Elang Bondol	<i>Haliastur indus</i>	14	0.0214724	0.0824752	17	0.0203349	0.0792130	19	0.0200422	0.0783633	21	0.0196629	0.0772560
10	Pungeti/Wallik Kembang	<i>Ptilinopus melanospilus</i>	15	0.0230061	0.0867790	30	0.0358852	0.1194054	20	0.0210970	0.0814055	21	0.0196629	0.0772560
11	Bukun/Wallik Malonitik	<i>Ptilinopus subgularis</i>	14	0.0214724	0.0824752	17	0.0203349	0.0792130	19	0.0200422	0.0783633	21	0.0196629	0.0772560
12	Tokoloai/Taktarau Besar	<i>Eurostupadus macrotis</i>	7	0.0107362	0.0486794	10	0.0119617	0.0529431	12	0.0126582	0.0553095	14	0.0131086	0.0568191
13	Tasikuten/Bubut Alang-alang	<i>Centropus bengalensis</i>	15	0.0230061	0.0867790	18	0.0215311	0.0826419	20	0.0210970	0.0814055	20	0.0187266	0.0744908
14	Limukon/Delimukan Zamrud	<i>Chalcophaps indica</i>	6	0.0092025	0.0431437	9	0.0107656	0.0487831	11	0.0116034	0.0517100	10	0.0093633	0.0437356
15	Pii/Kapudang Sungu Maniak	<i>Coracina tenuirostris</i>	8	0.0122699	0.0539951	11	0.0131579	0.0569833	6	0.0063291	0.0320417	11	0.0102996	0.0471275
16	Ticak/Mandar Padi Zebra	<i>Gallirallus torquatus</i>	1	0.0015337	0.0099387	4	0.0047847	0.0255614	9	0.0094937	0.0442133	9	0.0084270	0.0402499
17	Susukai/Burung Madu Sriganti	<i>Nectarinia jugularis</i>	4	0.0061350	0.0312500	7	0.0083732	0.0400467	8	0.0084388	0.0402946	9	0.0084270	0.0402499
18	Taratak/Sikatan Rimba Dada Loreng	<i>Rhinomyias addita</i>	3	0.0046012	0.0247612	6	0.0071770	0.0354321	11	0.0116034	0.0517100	11	0.0102996	0.0471275
19	Lakasinding/Tarsius	<i>Tarsius pelengensis</i>	17	0.0260736	0.0950861	18	0.0215311	0.0826419	32	0.0337553	0.1143838	46	0.0430712	0.1354546
20	Kuai		6	0.0092025	0.0431437	9	0.0107656	0.0487831	15	0.0158228	0.0656061	17	0.0159176	0.0659041
21	Walet Sarang Putih	<i>Collocalia fuciphaga</i>	10	0.0153374	0.0640715	13	0.0155502	0.0647462	7	0.0073840	0.0362438	8	0.0074906	0.0366599
22	Kekedeng		2	0.0030675	0.0177512	5	0.0059809	0.0306172	9	0.0094937	0.0442133	11	0.0102996	0.0471275
23	Kapudang Sungu Kelabu	<i>Coracina schistacea</i>	4	0.0061350	0.0312500	7	0.0083732	0.0400467	9	0.0094937	0.0442133	11	0.0102996	0.0471275
24	Koruk		4	0.0061350	0.0312500	7	0.0083732	0.0400467	10	0.0105485	0.0480144	12	0.0112360	0.0504341
25	Tenggesing/Cekakak Sungai	<i>Halcyon chloris</i>	5	0.0076687	0.0373513	8	0.0095694	0.0444898	6	0.0063291	0.0320417	7	0.0065543	0.0329526
26	Ular		1	0.0015337	0.0099387	4	0.0047847	0.0255614	13	0.0137131	0.0588210	15	0.0140449	0.0599086
27	Landing/Raja Peling Sula	<i>Basilornis galeatus</i>	8	0.0122699	0.0539951	11	0.0131579	0.0569833	9	0.0094937	0.0442133	10	0.0093633	0.0437356
28	Kas/Serak Sulawesi	<i>Tyto rosenbergii</i>	4	0.0061350	0.0312500	7	0.0083732	0.0400467	6	0.0063291	0.0320417	7	0.0065543	0.0329526
29	Bolokuang Elang/Ular Sula	<i>Spilornis rufipectus</i>	1	0.0015337	0.0099387	4	0.0047847	0.0255614	6	0.0063291	0.0320417	8	0.0074906	0.0366599
30	Ngadeng/Paok Mopo	<i>Pitta erythrogaster</i>	1	0.0015337	0.0099387	4	0.0047847	0.0255614	9	0.0094937	0.0442133	11	0.0102996	0.0471275
31	Binda Solouno		1	0.0015337	0.0099387	4	0.0047847	0.0255614	6	0.0063291	0.0320417	8	0.0074906	0.0366599
32	Nduo/Elang Dada Merah	<i>Accipiter rhodogaster</i>	1	0.0015337	0.0099387	4	0.0047847	0.0255614	9	0.0094937	0.0442133	11	0.0102996	0.0471275



DATA FAUNA DI TAMAN KEHATI KOKOLOMBOI			2020			2021			2022			2023		
No.	Nama Lokal/Indonesia	Nama Latin	Jumlah	Pi	H'	Jumlah	Pi	H'	Jumlah	Pi	H'	Jumlah	Pi	H'
33	Kakas/Nuri Raja Ambon	<i>Alisterus amboines</i>	4	0.0061350	0.0312500	7	0.0083732	0.0400467	20	0.0210970	0.0814055	22	0.0205993	0.0799766
34	Piaras Kapudang Sungu Kelabu		15	0.0230061	0.0867790	18	0.0215311	0.0826419	21	0.0221519	0.0843950	23	0.0215356	0.0826546
35	Turik/Kering-kering bukit	<i>Prioniturus platurus</i>	16	0.0245399	0.0909805	19	0.0227273	0.0860043	6	0.0063291	0.0320417	7	0.0065543	0.0329526
36	Tii/Kipasan Sulawesi	<i>Rhipidura teysmanni</i>	1	0.0015337	0.0099387	4	0.0047847	0.0255614	7	0.0073840	0.0362438	9	0.0084270	0.0402499
37	Keruk/Celepuk Maluku	<i>Otus magius</i>	2	0.0030675	0.0177512	5	0.0059809	0.0306172	13	0.0137131	0.0588210	15	0.0140449	0.0599086
38	Tamba/Uncal Ambon	<i>Macropygia amboinensis</i>	8	0.0122699	0.0539951	11	0.0131579	0.0569833	15	0.0158228	0.0656061	17	0.0159176	0.0659041
39	Sasalak/Kekep Babi	<i>Artamus leucorhynchus</i>	10	0.0153374	0.0640715	13	0.0155502	0.0647462	8	0.0084388	0.0402946	9	0.0084270	0.0402499
40	Solilangon/Merpati Hitam	<i>Turacoena manadensis</i>	3	0.0046012	0.0247612	6	0.0071770	0.0354321	6	0.0063291	0.0320417	7	0.0065543	0.0329526
41	Kalek/Perkili Dora	<i>Trichoglossus ornatus</i>	1	0.0015337	0.0099387	4	0.0047847	0.0255614	7	0.0073840	0.0362438	9	0.0084270	0.0402499
42	Ngalabau Kepudang/Kerudung Hitam	<i>Oriolus xanthomus</i>	2	0.0030675	0.0177512	5	0.0059809	0.0306172	98	0.1033755	0.2345991	100	0.0936330	0.2217578
43	Kumosik/Semut Hitam	<i>Dinomyrmex gigas</i>	93	0.1426380	0.2777797	96	0.1148325	0.2485298	19	0.0200422	0.0783633	21	0.0196629	0.0772560
44	Papaak/Gagak Hutan	<i>Corvus enca</i>	14	0.0214724	0.0824752	17	0.0203349	0.0792130	35	0.0369198	0.1217988	37	0.0346442	0.1164954
45	Pungeli/Wali Kembang	<i>Ptilinopus superbus</i>	27	0.0414110	0.1318614	33	0.0394737	0.1275837	11	0.0116034	0.0517100	13	0.0121723	0.0536627
46	Sulleng/Sekakak Merah	<i>Halcyon coramda</i>	6	0.0092025	0.0431437	9	0.0107656	0.0487831	6	0.0063291	0.0320417	7	0.0065543	0.0329526
47	Sosolondong/Kacamata Dahi Hitam	<i>Zosterops antrifrons</i>	1	0.0015337	0.0099387	4	0.0047847	0.0255614	8	0.0084388	0.0402946	10	0.0093633	0.0437356
48	Kalapeng		3	0.0046012	0.0247612	6	0.0071770	0.0354321	6	0.0063291	0.0320417	7	0.0065543	0.0329526
49	Kalapeng Buta		1	0.0015337	0.0099387	4	0.0047847	0.0255614	9	0.0094937	0.0442133	11	0.0102996	0.0471275
50	Toilang		4	0.0061350	0.0312500	7	0.0083732	0.0400467	6	0.0063291	0.0320417	7	0.0065543	0.0329526
51	Bukoti Susuit		1	0.0015337	0.0099387	4	0.0047847	0.0255614	7	0.0073840	0.0362438	9	0.0084270	0.0402499
52	Samaat/Pergam Tutu	<i>Ducula forsteri</i>	2	0.0030675	0.0177512	5	0.0059809	0.0306172	7	0.0073840	0.0362438	9	0.0084270	0.0402499
53	Taratak/Sikatan Kepala Abu	<i>Culicicape ceylonensis</i>	2	0.0030675	0.0177512	5	0.0059809	0.0306172	6	0.0063291	0.0320417	7	0.0065543	0.0329526
54	Susukat/Madu Sulawesi		1	0.0015337	0.0099387	4	0.0047847	0.0255614	6	0.0063291	0.0320417	8	0.0074906	0.0366599
55	Elang Sulawesi	<i>Nisaetus lanceolatus</i>	1	0.0015337	0.0099387	4	0.0047847	0.0255614	4	0.0042194	0.0230720	5	0.0046816	0.0251129
56	Kereo Padi	<i>Amauromis phoenicurus</i>	1	0.0015337	0.0099387	4	0.0047847	0.0255614	4	0.0042194	0.0230720	5	0.0046816	0.0251129
57	Tikuson Kaki Kelabu	<i>Rallina eurizonoides</i>	1	0.0015337	0.0099387	4	0.0047847	0.0255614	6	0.0063291	0.0320417	8	0.0074906	0.0366599
58	Celepuk Banggai		1	0.0015337	0.0099387	5	0.0059809	0.0306172	4	0.0042194	0.0230720	5	0.0046816	0.0251129



DATA FAUNA DI TAMAN KEHATI KOKOLOMBOI			2020			2021			2022			2023		
No.	Nama Lokal/Indonesia	Nama Latin	Jumlah	Pi	H'	Jumlah	Pi	H'	Jumlah	Pi	H'	Jumlah	Pi	H'
59	Pakak/Brinji Emas	<i>Xos affinis</i>	1	0.0015337	0.0099387	3	0.0035885	0.0202034	5	0.0052743	0.0276631	7	0.0065543	0.0329526
60	Kuyak/Gagak Banggai	<i>Corvus unicolor</i>	1	0.0015337	0.0099387	4	0.0047847	0.0255614	6	0.0063291	0.0320417	8	0.0074906	0.0366599
61	Anis Punggung Merah Pelang	<i>Geokichlaerythronota</i>	1	0.0015337	0.0099387	2	0.0023923	0.0144390	6	0.0063291	0.0320417	8	0.0074906	0.0366599
62	Cabai Panggul Kelabu	<i>Dicaeum celebicum</i>	1	0.0015337	0.0099387	4	0.0047847	0.0255614	3	0.0031646	0.0182144	4	0.0037453	0.0209260
63	Tikusan Merah	<i>Purzana fusca</i>	0	0	0	0	0	0	0	0	0	4	0.0037453	0.0209260
64	Londok	<i>Bronchocela jubata</i>	0	0	0	0	0	0	0	0	0	4	0.0037453	0.0209260
Total N			652	H'	3.2194247	836	H'	3.5548873	948	H'	3.6634854	1068	H'	3.7492344

Keterangan: Data dari tiga kelas (mamalia, reptilia, dan aves)

Nilai indeks keanekaragaman (Magurran (1988) :

Rendah apabila $1,5 < H' < 3,5$

Sedang apabila $3,6 < H' < 4,5$

Tinggi apabila $4,6 < H' < 5,0$

Tabel 3.3 Data Gagak Banggai dan Tarsius Peleng di Taman Kehati Kokolomboi

DATA Gagak Banggai dan Tarsius Peleng DI TAMAN KEHATI KOKOLOMBOI			
No.	Nama Lokal/Indonesia	Nama Latin	Jumlah
1	Kuyak Banggai Crow	<i>Corvus unicolor</i>	8
2	Lakasinding/Tarsius	<i>Tarsius pelengensis</i>	46



BAB IV PENUTUP

san

4.1 Simpulan

1. Indeks flora Kawasan Taman Keanekaragaman Hayati Kokolomboi sebesar $H' = 4.5132609$ dan ini merupakan indeks keanekaragaman yang tergolong sedang.
2. Berdasarkan pengamatan yang dilakukan di 2023 terdapat 8 individu Gagak Banggai (*Corvus unicolor*) dan 46 individu Tarsius Peleng.
3. Indeks fauna Kawasan Taman Keanekaragaman Hayati Kokolomboi sebesar $H' = 3.7492344$ dan ini juga merupakan indeks keanekaragaman yang tergolong sedang.

4.2 Saran

1. Sebaiknya PT Pertamina EP Donggi Matindok Field terus melakukan monitoring dan evaluasi status kegiatan konservasi keanekaragaman hayati yang dilakukan bersama Taman Kehati Kokolomboi.
2. Sebaiknya PT Pertamina EP Donggi Matindok Field terus melakukan program-program baru terkait kegiatan konservasi keanekaragaman hayati yang dilakukan bersama Taman Kehati Kokolomboi.

DAFTAR PUSTAKA

Magurran, A. E. 1988. *Ecological Diversity and Its Measurement*. Princeton University Press. USA.

Peraturan Menteri Lingkungan Hidup dan Kehutanan Nomor P.106/MENLHK/SETJEN/KUM.1/6/2018 tentang Jenis Tumbuhan dan Satwa yang Dilindungi

Peraturan Pemerintah Republik Indonesia Nomor 7 Tahun 1999 Tentang Pengawetan Jenis Tumbuhan dan Satwa Liar.

The IUCN Red List of Threatened Species.

Undang-undang Republik Indonesia Nomor 5 Tahun 1990 Tentang Konservasi Sumberdaya Alam Hayati dan Ekosistemnya

DOKUMENTASI FLORA



06/04/2021 12:34

Nama Lokal : Lelak



06/04/2021 11:51

Nama Lokal : Mameat



06/04/2021 11:20

Nama Lokal : Damar
Nama Indonesia : Poluboti



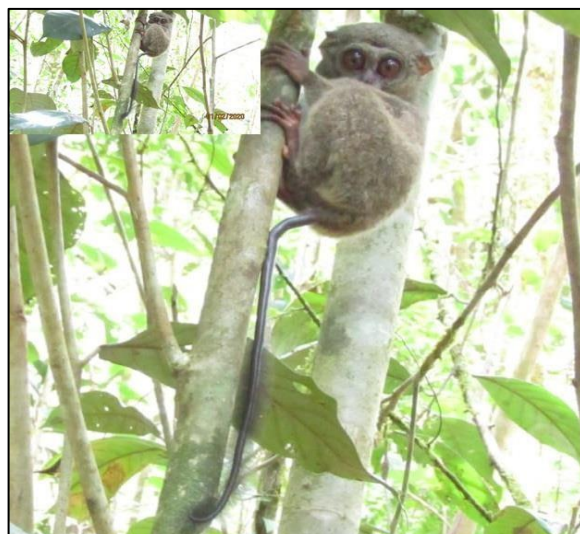
06/04/2021 11:12

Nama Lokal : Uak
Nama Indonesia : Beringin

DOKUMENTASI FAUNA



Corvus unicolor



Tarsius pelengensis