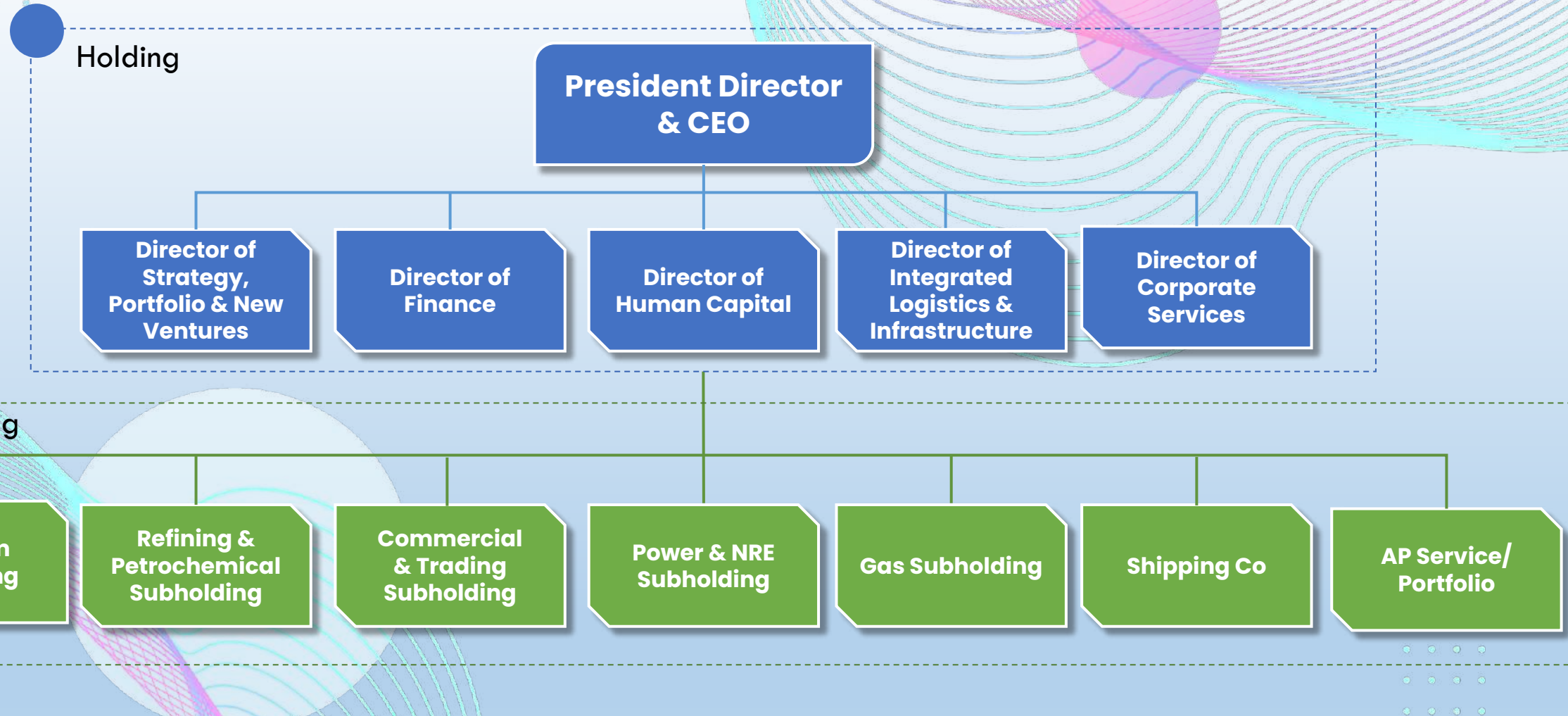


PROFIL PERUSAHAAN SUBHOLDING UPSTREAM PERTAMINA



Organization Structure

Based on Letter of Decree: 18/C00000/2020-S0 dated June, 12 2020



SEKILAS TENTANG SUBHOLDING UPSTREAM



PT Pertamina Hulu Energi (PHE) Ditunjuk sebagai Subholding Upstream

Anak Perusahaan Hulu

- PT Pertamina Hulu Rokan
- PT Pertamina EP
- PT Pertamina Hulu Indonesia
- PT Pertamina EP Cepu
- PT Pertamina EP Cepu ADK
- PT Pertamina Internasional EP
- PT Pertamina Drilling Services Indonesia
- PT Elnusa Tbk
- PT Pertamina East Natuna
- PT Badak NGL



Dasar Pembentukan

Surat Keputusan No.
Kpts-19/C00000/
2020-S0



Produk

Minyak
dan Gas
Jasa Penunjang
Migas



Wilayah Kerja

5 Regional
(Domestik &
Internasional)



Bidang Usaha

- Eksplorasi
- Produksi
- Pengembangan
- Manajemen Portofolio
- Jasa Hulu Migas
- Jasa Penunjang Migas
- Jasa Distribusi dan Logistik Energi



ASPIRASI SUBHOLDING UPSTREAM



VISI PT PERTAMINA HULU ENERGI

Menjadi Perusahaan Minyak dan Gas Bumi Kelas Dunia.



MISI PT PERTAMINA HULU ENERGI

Melaksanakan pengelolaan operasi dan portofolio usaha sektor Hulu Minyak dan Gas Bumi secara profesional dan berdaya laba tinggi serta memberikan nilai tambah bagi *stakeholders*.

Nilai-nilai Utama Pertamina



Amanah

Memegang teguh kepercayaan yang diberikan



Harmonis

Saling peduli & menghargai perbedaan



Adaptif

Terus berinovasi & antusias dalam menggerakkan ataupun menghadapi perubahan

AKHLAK



Kompeten

Terus belajar dan mengembangkan kapabilitas



Loyal

Berdedikasi dan mengutamakan kepentingan bangsa dan negara



Kolaboratif

Membangun kerja sama yang sinergis

STRATEGI SUBHOLDING UPSTREAM

Managing Baseline

- Revitalisasi aset eksisting
- *Scale I/EOR* melalui *partnership*
- *Portfolio management*
- *Technology application*
- Persetujuan monetisasi dan alokasi gas
- *Stepping out drilling* pada eksisting *field*
- Eksplorasi *intra field*



Stepping Out & New Ventures

Roadmap exploration funnel

- ✓ Mendapat *big fish discovery* dari WK eksisting
- ✓ Mendorong *Joint Study*, *Bid Round* dan *Farm-in*
- ✓ Mendapat *potential area* melalui *firm commitment*
Jambi Merang *in Open Area*

Akuisisi & Partnership

- *Strategic partnership for specific area and project*
- Akuisisi Domestik & Internasional

DIREKSI SUBHOLDING UPSTREAM



Wiko Migantoro
Direktur Utama



Danar Dojoadhi
DIREKTUR PERENCANAAN
STRATEGIS &
PENGEMBANGAN BISNIS

Awang Lazuardi
DIREKTUR
PENGEMBANGAN
& PRODUKSI

**Muharram J.
Panguriseng**
DIREKTUR
EKSPLOKASI

Oto Gurnita
DIREKTUR SDM
& PENUNJANG
BISNIS

Harry M. Zen
DIREKTUR
KEUANGAN

REGIONAL UPSTREAM



Jaffee Arizon Suardin
DIRUT PERTAMINA HULU ROKAN
Regional 1 – Sumatera



Wisnu Hindadari
DIRUT PERTAMINA EP
Regional 2 – Jawa



Chalid Said Salim
DIRUT PERTAMINA HULU INDONESIA
Regional 3 – Kalimantan



Endro Hartanto
DIRUT PERTAMINA EP CEPU
Regional 4 – Indonesia
Timur



John Eusebius Iwan Anis
DIRUT PERTAMINA INTERNASIONAL EP
Regional 5 – Internasional



Rio Dasmanto
DIRUT PERTAMINA
DRILLING SERVICES
INDONESIA



John H. Simamora
DIRUT ELNUSA Tbk.



Gema Iriandus Pahalawan
DIRUT PT BADAQ NGL

SERVICES COMPANY

PT BADAQ NGL

DEWAN KOMISARIS

PT PERTAMINA HULU ENERGI

Tumpak Simanjuntak
Komisaris



Rinaldi Firmansyah
Komisaris Utama



Nugroho Bramantyo
Komisaris



Nanang Untung
Komisaris



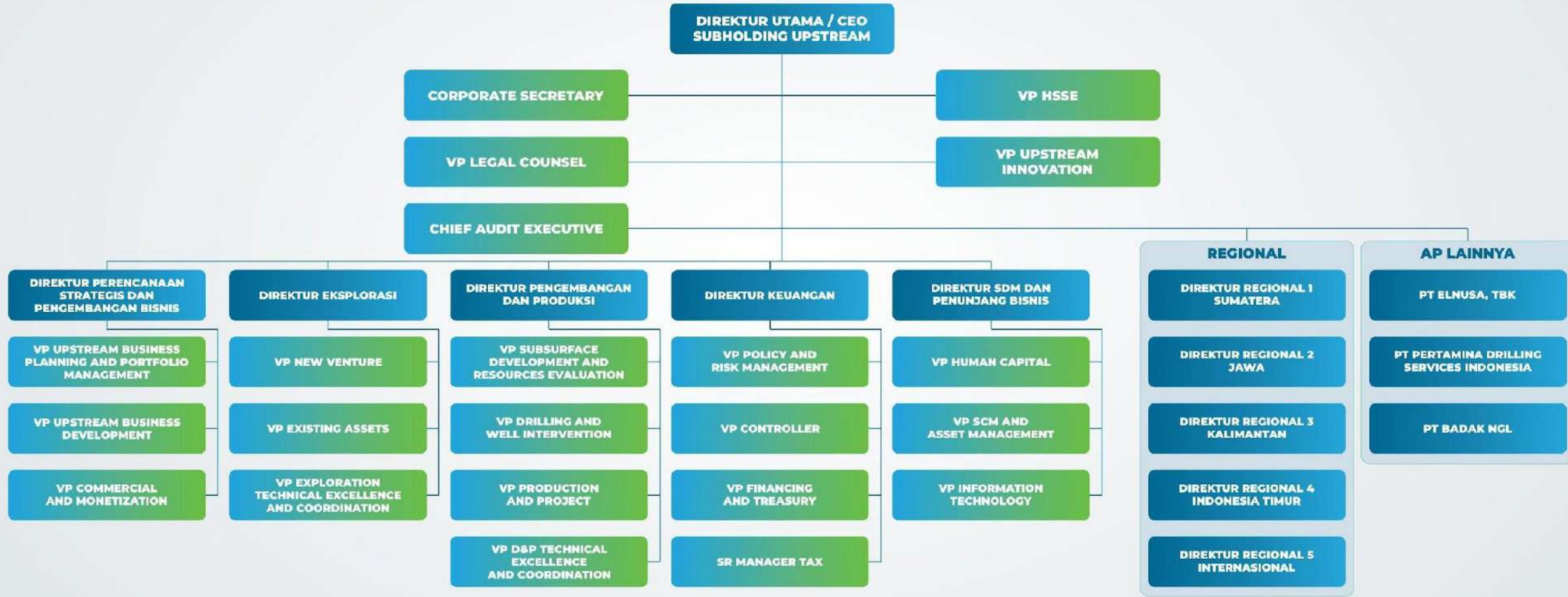
Tutuka Ariadji
Komisaris



Mufti Utomo
Komisaris



STRUKTUR ORGANISASI DASAR SUBHOLDING UPSTREAM



WILAYAH KERJA



REGIONAL 1 SUMATERA

Area 71.590 KM²

Regional Lead:
PT Pertamina Hulu Rokan

Zona 1

- A Rantau
- B Pangkalan
- C Susu
- D Lirik
- 1 Jambi
- 2 NSO
- 3 Slak
- 4 Kampar
- 5 CPP
- 6 Jambi Merang
- 7 Jabung
- 8 West Glagah Kakap

Zona 2-3

- 9 Rokan North-South

Zona 4

- E Ramba
- F Prabumulih
- G Pendopo
- H Limau
- I Adera
- J Ogan Komering
- K Raja Tempirai
- L Corridor
- M MNK Sumbagut

REGIONAL 2 JAWA

Area 39.613 KM²

Regional Lead:
PT Pertamina EP

Zona 5

- 14 ONWJ
- 15 Jabar
- 16 Anggurisi

Zona 6

- 17 OSES

Zona 7

- J Tambun
- K Subang
- L Jatibarang
- M Block A (Natuna Sea)

REGIONAL 3 KALIMANTAN

Area 57.225 KM²

Regional Lead:
PT Pertamina Hulu Indonesia

Zona 8

- 19 Mahakam
- 20 West Ganal
- 21 East Sepinggan

Zona 9

- 22 Sanga Sanga
- 23 Sanga Sanga (EP)
- 24 Sangatta
- 25 Tanjung
- 26 Maratua

Zona 10

- 28 East Kalimantan & Attaka
- 29 Bunyu
- 30 Sembakung
- 31 Nunukan
- 32 Simenggaris
- 33 East Ambalat

REGIONAL 4 INDONESIA TIMUR

Area 62.942 KM²

Regional Lead:
PT Pertamina EP Cepu

Zona 11

- 34 Cepu (PEP)
- 35 Sukowati
- 36 Poleng
- 37 ADK
- 38 Randugunting
- 39 Tuban East Java
- 40 WMO

Zona 12

- 41 JTB
- 42 Banyu Urip

Zona 13

- 43 Donggi Matindok
- 44 Senoro Toili
- 45 Makassar Strait

Zona 14

- 46 Papua
- 47 Salawati
- 48 Kepala Burung
- 49 Babar Selaru
- 50 Semai

V PEP

A - V Lapangan PEP

Internasional



REGIONAL 5 INTERNASIONAL

Area 12.243 KM²

Regional Lead:
PT Pertamina Internasional EP

Zona 15

- 18 Algeria: Block 405A

Zona 16

- 19 Iraq: West Qurna-1

Zona 17

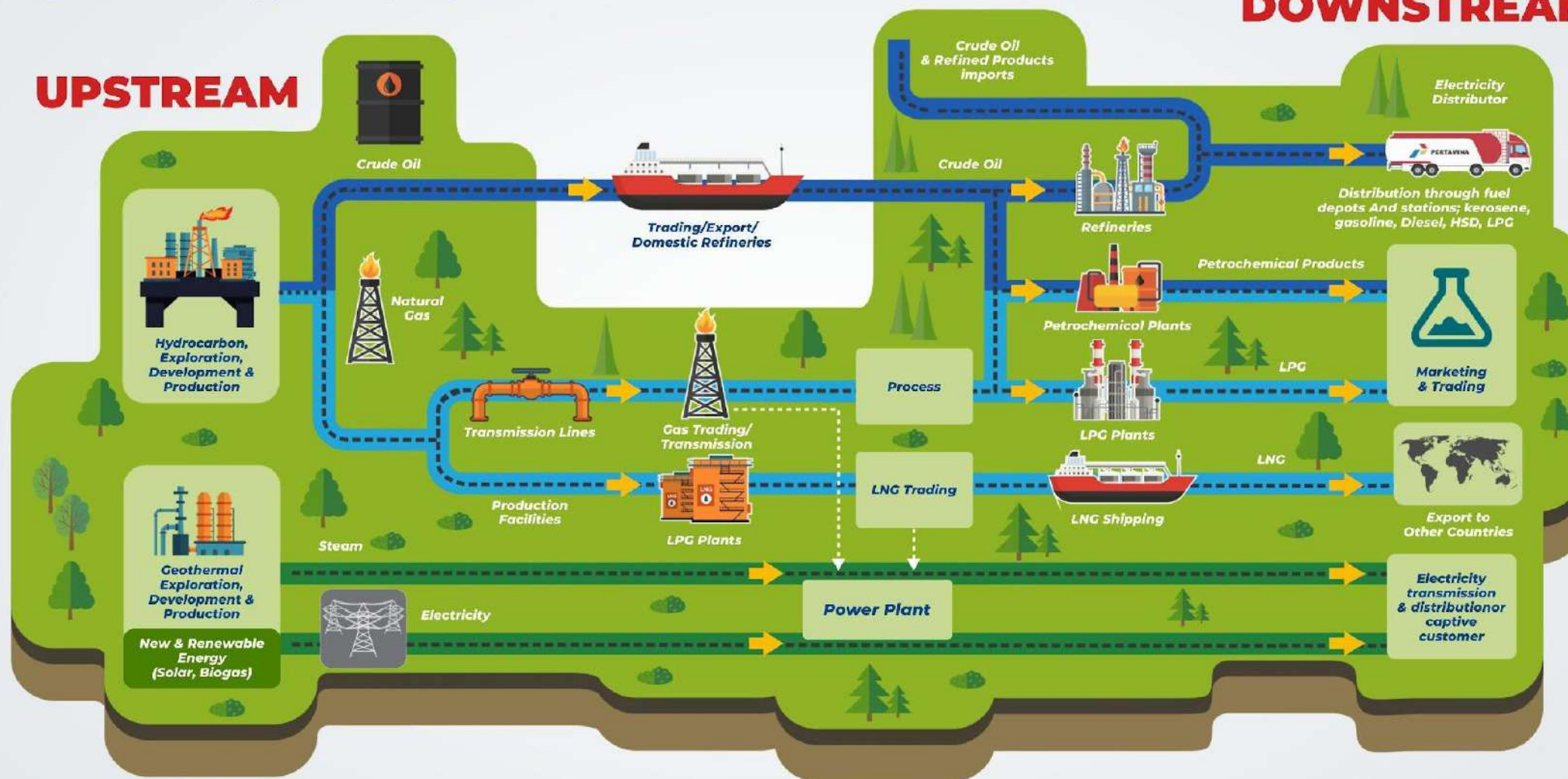
- 43-44 Malaysia: SK309, SK311, SK314A, Block K, Block H
- 45-47 Maurel et Prom

BUSINESS PROCESS

Integrated Energy Company

DOWNSTREAM

UPSTREAM



PERTAMINA UPSTREAM BUSINESS PROCESS ACTIVITY CATEGORY

Business Strategy & Planning

- Business Concept
- Long term strategy and planning
- Short term strategy and planning

- Asset and business portfolio mapping
- Oil gas and geothermal resources and reserves strategy and validation

- Process and functional strategy alignment
- Performance management & evaluation

Aktivitas Optimalisasi Aset & Investasi



Access New Venture



M&A & WK Terminal

- Identify & evaluate opportunities
- Pursue opportunities (acquisition, new bidding, contract consequences)
- Handover to E/D/P



Exploration

- Non seismic survey,
- G&G - GGR study
- Seismic survey & processing
- Data subsurface interpretation
- Exploration & delineation drilling
- PSE finalization



Development

- Pre POD, Pre FEED, Pre FS
- POD, AFE, FS & FID Approval
- FEED execution
- EPCI execution
- Development drilling



Production

- Infill drilling
- Workover & Wellwork
- Inspection Maintenance Repair
- Facility upgrade & replacement
- Production & lifting optimization



Technical Capabilities and Solutions

LSCI / ISC



Divestment

- Total Divestment



Abandonment

- Facility & well abandonment
- Site restoration

SCM

Financial

Human Capital

HSSE

ICT

ERM

Legal & compliance

Commercial

External Relations

Asset Management

Business Development & Partnership

Business Capability

Quality Management

● Lead Process
 ● Core Process
 ● Critical Process
 ● Support Process

PT PERTAMINA DRILLING SERVICES INDONESIA (PDSI)

PT PDSI merupakan perusahaan yang bergerak dalam bidang jasa pengeboran eksplorasi, eksploitasi, *workover*, dan *well services* minyak dan gas, panas bumi serta solusi pengeboran terpadu.

ASSOCIATED DRILLING SERVICES

- Top Drive Services
- Directional Drilling Services
- H2S Monitoring Services
- Coring Services
- Fishing Services
- Water Pumping Services
- Aerated Drilling & RBOP Services
- Rig Hoist Operation & Maintenance Services
- Real Time Operation & Production Monitoring Services
- Geomechanics Services
- Cementing & Pumping Services
- Casing & Tubing Running Services
- ESP Supply & Services
- Mud Logging Services
- Cutting Dryer & Centrifuge Services
- Drilling & Completion Fluid Services
- Mud Cooler & Containment Services
- Plug & Abandonment Services
- Drilling Equipment Rental Services

OTHER SUPPORT SERVICES

- Indonesia Drilling Training Center
- Pusat Logistik Berikat
- Shore Base Management

INTEGRATED PROJECT MANAGEMENT (IPM)



45

Land Rig Services
250HP – 2.000HP

2

Offshore
Workover
Rig 550HP

PT ELNUSA Tbk

Perusahaan jasa energi dengan kompetensi inti:



**Oil & gas
upstream
services**



**Energy
distribution &
logistic services**



**Support
services**

Perusahaan publik di BEI sejak 2008 (Code : ELSA).
Tergabung dalam beberapa indeks besar seperti Kompas 100, Pefindo25,
Indeks Saham Syariah Indonesia (ISSI), Jakarta Islamic Index (JII) 70, dan IDX 80.

KOMPETENSI INTI

OIL & GAS UPSTREAM SERVICES

- Seismic Acquisition (Land, Transition Zone & Marine)
- Seismic Data Processing
- Geological, Geophysical & Reservoir
- Drilling & Workover Services
- Well Intervention Services
- Engineering, Procurement & Construction
- Operation & Maintenance

ENERGY DISTRIBUTION & LOGISTIC SERVICES

- Fuel Fleet Management
- Fuel Storage Management
- Gasoline & LPG Filling Station
- Chemical, Lubricant & Fuel Trading

SUPPORT SERVICES

- Fabrication
- Marine Support
- Data Management
- OCTG Pipe Threading & Trading



BADAK NGL

2 LNG Process Train

Produksi :

4,7 Juta Ton LNG

Buyers :

Indonesia, Jepang, Spot Cargo

Mulai Berproduksi :

Tahun **1977**

Sejak Kecelakaan yang Menyebabkan Hilang Waktu Kerja (8 Desember 2006)

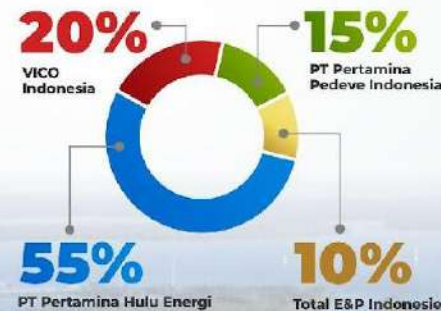
SAFETY RECORD :

5.653 Hari
117,8 Juta jam kerja aman tanpa kecelakaan

TOTAL AREA :

2.010 ha **56%** Green Area

PEMEGANG SAHAM



PRODUSEN GAS

*Mulai dari 9 Maret, 2021



5 LPG tank (@ 40K m³)

LPG Plant (1 million tons/year)

6 LNG tank (@ 96K - 127K m³)

3 Loading Docks

8 LNG Plant (22.5 million tons/year)
The Absorption capacity of gas 3,700 MMscfd

Asset Value IDR 26,5 T

LNG Filling Station

PLTS

Maintenance Facility (warehouse & workshop)



PROGRAM COMMUNITY
INVOLVEMENT & DEVELOPMENT (CID)
CORPORATE SOCIAL RESPONSIBILITY (CSR)

SUBHOLDING UPSTREAM

PILAR PROGRAM CSR SUBHOLDING UPSTREAM

Program Tanggung Jawab Sosial dan Lingkungan yang dijalankan Subholding Upstream merupakan bagian dari implementasi kinerja aspek ESG (Environmental, Social and Governance) untuk berkontribusi terhadap pencapaian TPB/SDGs.



Total penghargaan CSR s.d Desember 2021: **99** Award & Rekognisi Nasional dan Internasional

PROPER 2021

Prestasi Gemilang Subholding Upstream dalam Ajang

PROPER 2021



9 PROPER
EMAS

24 PROPER
HIJAU

PROPER EMAS

Wilayah Kerja Subholding Upstream Peraih

- Pertamina Hulu Mahakam Lapangan BSP
- Pertamina Hulu Kalimantan Timur (PHKT) DOBU
- PT Badak NGL
- PHE Jambi Merang
- Pertamina EP Field Tarakan
- Pertamina EP Field Subang
- Pertamina Hulu Mahakam Lapangan SPU
- JOB Pertamina-Medco E&P Tomori
- Pertamina EP Field Sangasanga



4 QUALITY EDUCATION



Pendidikan

- Pengembangan Masyarakat Adat Minoritas Suku Anak Dalam, PHE Jambi Merang: 100% peningkatan baca tulis anak SAD



- Unggulan PROPER Emas 2017-2020
- Penghargaan Internasional 2019
- Case Study di National University of Taiwan

- Kampung Tampur Paloh: Sikuela Anaeuk Nanggroe, penurunan anak putus sekolah di Gampong Tampur Paloh dan pengurangan angka pernikahan anak menjadi rasio 1:10 (dari semula rasio 1:2 anak menikah)



- Penghargaan internasional 2021
- Unggulan PROPER Emas 2017-2020
- SROI 1:2,48

PROGRAM UNGGULAN CSR SUBHOLDING UPSTREAM



PERNIKAHAN ANAK SEKARANG JAUH BERKURANG BANYAK LAH KARENA ANAK-ANAK BISA SEKOLAH

Pak Rizky

Kepala Sekolah MA Merdeka Tampur Paloh

3 GOOD HEALTH AND WELL-BEING



Kesehatan

- **KELINGAN (Kampung Peduli dan Penanggulangan Covid-19), PEP Tarakan Field, Zona 10, Regional Kalimantan**



- KELINGAN (Kampung Peduli dan Penanggulangan Covid-19), PEP Tarakan Field, Zona 10, Regional Kalimantan

- **Water Supply System, berupa program penyediaan sarana air bersih berbasis masyarakat untuk akses sumber daya air bersih dengan kualitas layak konsumsi, PHSS, Zona 9, Regional Indonesia Timur**



- Gold pada ajang Indonesian SDGs Award 2021
- Gold pada ajang Indonesian CSR Award 2020

- **Pantura (Pasukan Anti Penularan HIV/AIDS), Program penanggulangan pencegahan penularan HIV/AIDS baik secara preventif maupun kuratif, PEP Subang Field, Zona, Regional Jawa**



- Program unggulan PROPER Emas 2018-2019

- **Siaga Kalisbatan (Komunitas Herbalis Batui Selatan), berupa pemberdayaan 420 orang perempuan dalam olahan produk herbal dari pemanfaatan 166 tanaman herbal, JOB Pertamina-Medco Tomori Sulawesi**



- Unggulan PROPER Emas 2020
- Platinum Indonesian SDGs Award 2019

13 CLIMATE ACTION 14 LIFE BELOW WATER 15 LIFE ON LAND

Lingkungan

- Desa Cinta Bumi Tanggap Api, PHE Jambi Merang (sistem kebencanaan karhutla & Covid-19)**
 • Unggulan PROPER Emas 2017-2021 • Proklim Utama KLHK RI
- Ekowisata Ujung Tamiang konservasi hutan mangrove dengan penanaman 66ribu mangrove dan cemara laut Rantau Field, Zona 1, Regional Sumatera**
 • Unggulan PROPER Emas 2016-2020
 • Nominasi Anugerah PER Pesona Indonesia 2021
- Melintang (Masyarakat Peduli Alam Puntang), Integrasi kegiatan konservasi Owa Jawa dengan pemberdayaan masyarakat melalui budidaya kopi, PEP Subang, Zona 7, Regional Jawa**
 • Gold Category, Indonesia SDGs Award 2021
 • Unggulan PROPER Emas 2018, 2019, 2020
- Wasteco (Waste Energy for Community), Pemanfaatan aliran gas metana bagi 390 warga untuk rumah tangga dan UKM, PHM, Zona 8, Regional Kalimantan**
 • Proklim Utama 2020
 • Gold pada Forum CIP Subholding Upstream 2021
- Ekowisata Pesisir Labuhan, konservasi mangrove & terumbu karang berbasis masyarakat, PHE WMO, Zona 11, Regional Indonesia Timur**
 • Proklim Utama KLHK RI 2021

PROGRAM UNGGULAN CSR SUBHOLDING UPSTREAM



Pemberdayaan Ekonomi

1 NO POVERTY 5 GENDER EQUALITY 8 DECENT WORK AND ECONOMIC GROWTH

- Program Pemulihan Pertanian Sehat, Ramah Lingkungan dan Berkelanjutan, PEP Pendopo Field, Zona 4, Regional Sumatera**
 • Proklim Utama KLHK RI 2021
- Program Nelayanku Hebat, mendorong kemandirian 26% nelayan terbebas dari punggawa, PHM Lapangan SPU, Zona 8, Regional Kalimantan**
 • Proklim KLHK 2021
 • PROPER Emas 2021
- Kubedistik, Pemberdayaan kelompok difabel dalam usaha kreatif Batik Khas Tarakan oleh Pertamina EP Tarakan Field, Zona 10, Regional Kalimantan**
 • PROPER Emas 2021
- Petani Maju Pertakultur 4.0, Pengembangan Pemakultur berbasis lingkungan dan aplikasi digital pertanian, PHM Lapangan BSP, Zona 8, Regional Kalimantan**
 • Indonesia Green Award 2021
 • PROPER Emas 2021
- Program 'TANTE SISKA' (Tani Terpadu Sistem Inovasi Sosial Kelompok Setaria), PEP Sanga Sanga, Zona 9, Regional Kalimantan**
 • Presentasi Asia Responsible Enterprise Award (AREA) 2021
 • Public Relations Indonesia Award (PRIA) 2021 • PROPER Emas 2021

PROGRAM UNGGULAN PETANI MAJU 4.0

PETANI MAJU 4.0, Kelurahan Sanipah dan Handil Baru Darat, Kecamatan Samboja, Pertamina Hulu Mahakam (PHM), Zona 8, Regional Kalimantan



NATURE		
Pengurangan karbon stok Biomasa	Dekomposer Biotasuke/Bulan Dikelola oleh Taruna Tani	Pengurangan emisi GRK CH ₄ dari limbah perkebunan
ECONOMY		
Penghematan biaya rawat tanaman	Pendapatan kelompok dari demplot	
SOCIETY		
Terbentuknya 2 KWT dan 2 Kelompok Pemuda Tani	Bertani dan berorganisasi	
WELLBEING		
Memanfaatkan pendopo u/ belajar	SROI	Mampu operasi drone

PROGRAM UNGGULAN KUBEDISTIK

Kubedistik, Kelompok Usaha Bersama Disabilitas Batik Melalui Kerajinan Batik, Kelurahan Kampung Satu, Tarakan, Kalimantan Utara PEP Tarakan Field, Zona 10, Regional Kalimantan

Unsur Keunikan dan Orisinalitas Motif Batik Khas Tarakan (HAKI & Motif Pertama)



Inovasi Sosial

- 22 Anggota difabel
- 3 motif khas Tarakan
- Produksi > 500 batik

Significant Story

Kubedistik Dahulu

- Tidak memiliki keahlian
- Kurang percaya diri
- Tidak memiliki pendapatan
- Tidak memiliki karya

Upaya Pemberdayaan

- Pelatihan produksi
- Rumah Batik
- Promosi Produk
- Kubedistik Talk

Kubedistik Sekarang

- Pembatik
- Pembuat motif
- Penjahit
- Pembuat Batik Cap

NATURE

- 360 kg/tahun limbah bakau dimanfaatkan sebagai pewarna batik
- 6.600 kg CO2e/tahun berkurangnya emisi
- 360 kg/tahun Limbah sisa warna bakau diolah menjadi pupuk kompos

ECONOMY

- Rp 143 juta Pendapatan kelompok dari penjualan kain batik
- Rp 1,3 Juta/bulan rata-rata pendapatan anggota

SOCIETY

- 12% penyandang disabilitas Tarakan terserap diberdayakan
- 1 Unit bangunan Rumah Batik Disabilitas
- 3 HAKI untuk karya motif batik

WELLBEING

- 22 anggota Kubedistik berdaya 93.95 IKM Sangat Baik
- Pembatik Pertama Ramah Lingkungan



FOLLOW KAMI DI MEDIA SOSIAL



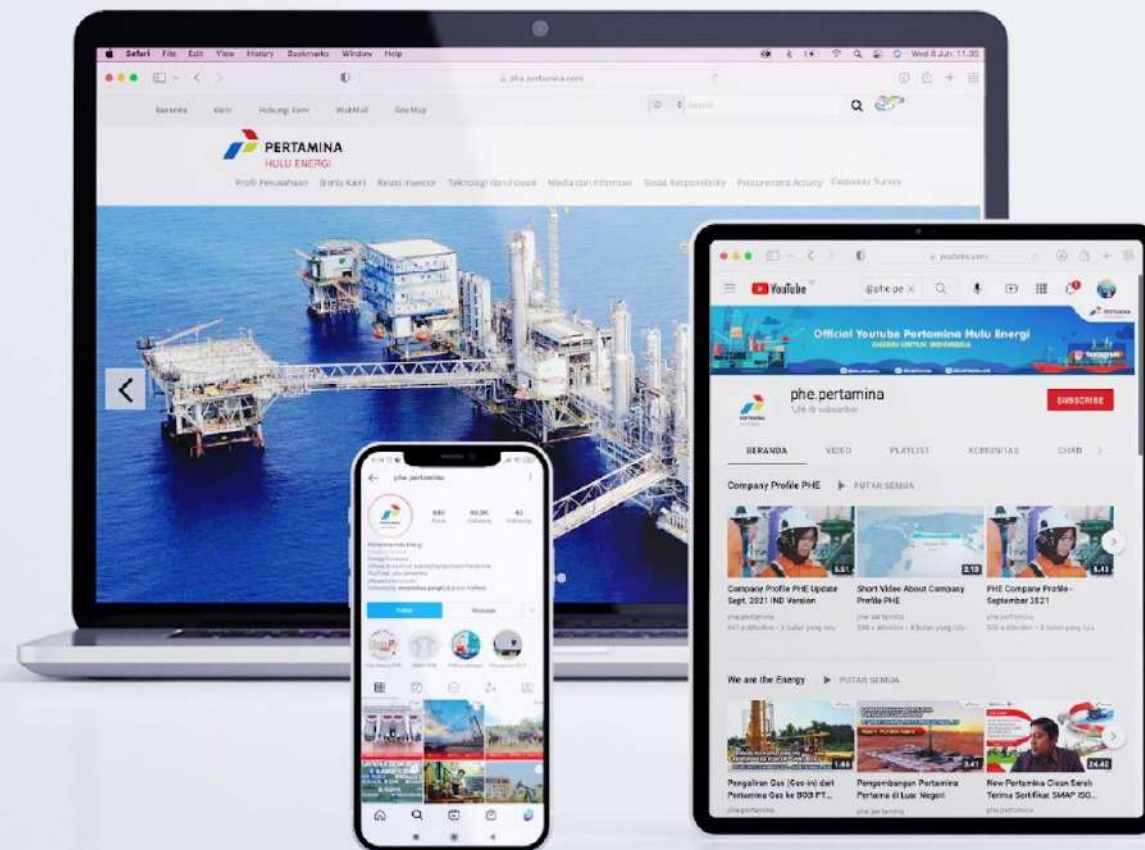
@phe.pertamina



@phe.pertamina



www.phe.pertamina.com



Terima Kasih



Ketulusan untuk Melayani

TRAINING ROOM



VISUALIZATION ROOM

